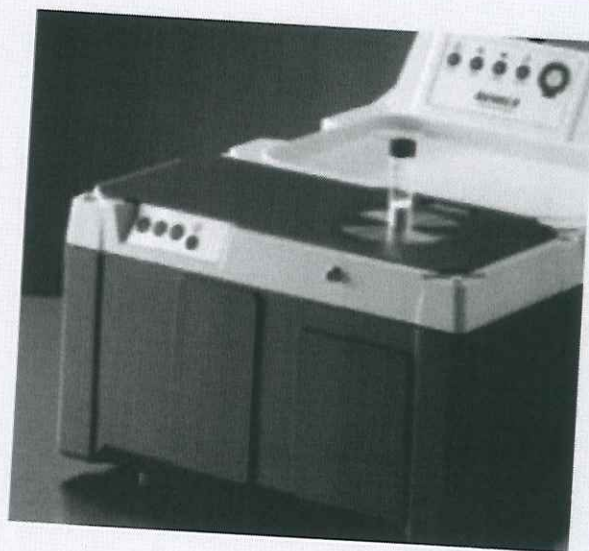


## MEMORIAL DESCRITIVO

### Acessórios de amostragem do FT-NIR Sistema Antaris II



Módulo de Transmissão de Líquidos



Módulo de esfera integradora



#### Módulo de esfera integradora

**Óptico:** Sem lente e sem defletor. Relação esfera/janela opticamente compatível

**Tamanho da imagem:** Otimizado para sensibilidade a todos os tipos de amostra e amostragem simultânea de reflexão e transmissão de comprimidos (quando usado com detector de comprimidos).

**Deteção:** InGaAs de alta sensibilidade, com deslocamento para um design sem defletor.

**Fundo:** Automático e interno, com amostras já posicionadas; não requer intervenção do operador.

**Esfera Integrante:** Esfera integradora de alto rendimento com eficiência de coleta superior a 95% na captação de energia dispersa.

**Janela de amostragem:** Safira resistente a produtos químicos

**Capacidade de partida remota:** Botão do painel do analisador

**Amostragem:** Copos de degustação disponíveis em vários tamanhos. Análise quantitativa de pastas, géis e xaropes sem necessidade de limpeza utilizando o VLS (Viscous Liquid Sampler). Suporte universal para tablet e suportes para tablet personalizáveis.

**Automação:** O amostrador automático RS oferece amostragem totalmente automatizada de comprimidos e frascos. Disponibilizamos múltiplos dispositivos de centrifugação para amostras, permitindo a obtenção de médias repetíveis em amostras heterogêneas.

**Amostragem de Sólidos:** A esfera integradora Antaris II é ideal para medir sólidos e pós de forma rápida e reprodutível por reflectância difusa. Ela funciona bem com uma variedade de materiais, incluindo ingredientes alimentícios, grânulos de polímero ou produtos químicos em pó em frascos ou ampolas. A alta eficiência do design da esfera Antaris II resulta em maior sensibilidade, calibrações mais robustas e maior repetibilidade entre amostras.

### Módulo de transmissão

**Posicionamento automatizado de amostras:** controlado por computador; Duas posições de amostra mais fundo; posição de fundo do material de referência automático

**Manipulação de fundo:** Automático e interno, com amostras já posicionadas; não requer intervenção do operador.

**Faixa de temperatura operacional:** 15–35 °C

**Porta-cartões de transmissão:** Suporte de slides de três posições para cartões de transmissão ou acessórios de 5 cm × 7,6 cm.

**Suporte para cubeta de transmissão:** Suporte de cuvetes de três posições para cuvetes de 0,5–10,0 mm

**Suporte para cubeta de transmissão aquecido com controle de temperatura e três posições:** para cubetas de 0,5–10,0 mm, temperatura ambiente –100 °C

**Amostragem de Líquidos:** Projetado para testes de controle de qualidade de matérias-primas, produtos químicos, polímeros, surfactantes e formulações, o módulo de transmissão proporciona análise rápida de amostras líquidas em cubetas de tamanho padrão, tubos de cultura e suportes para cartões.